



Dia da Biodiversidade

Dia do Apicultor

22 de maio

Apicultores



Escreve, numa palavra, o que a abelha te sugere.



<https://www.menti.com/bvnzipajsi>



As abelhas:

Apareceram à
130 milhões de
anos

20 000 espécies
em todo o
mundo

750 espécies em
Portugal

7 são endémicas
(exclusivas de
uma região)



Numa colmeia:

60 a 80 mil abelhas:

- 1 rainha
- 400 zangões
- Operárias



Raíinha

- comanda
- põe ovos
- 2-5 anos
- alimentada a geleia real

Zangões

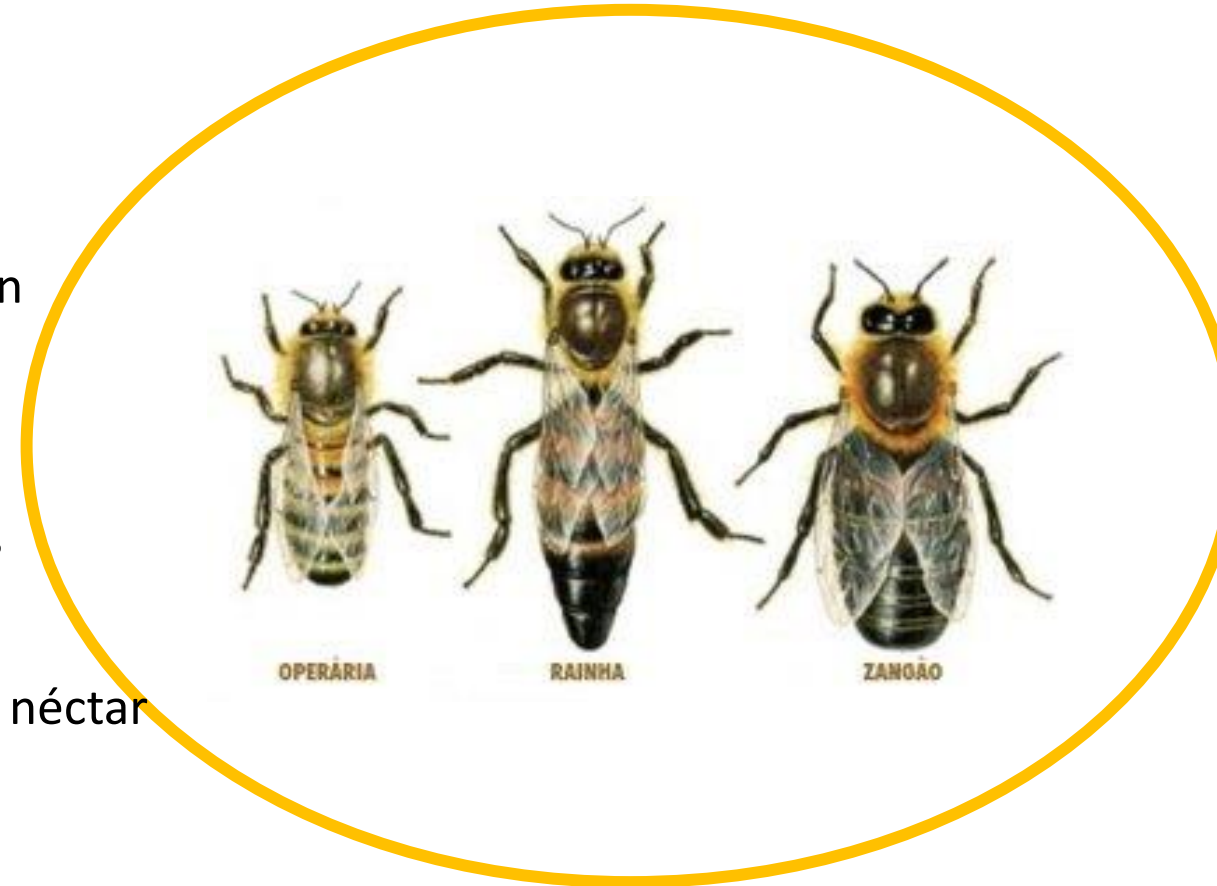
- acasalar
- 2 a 3 meses
- não tem ferrão

Operárias

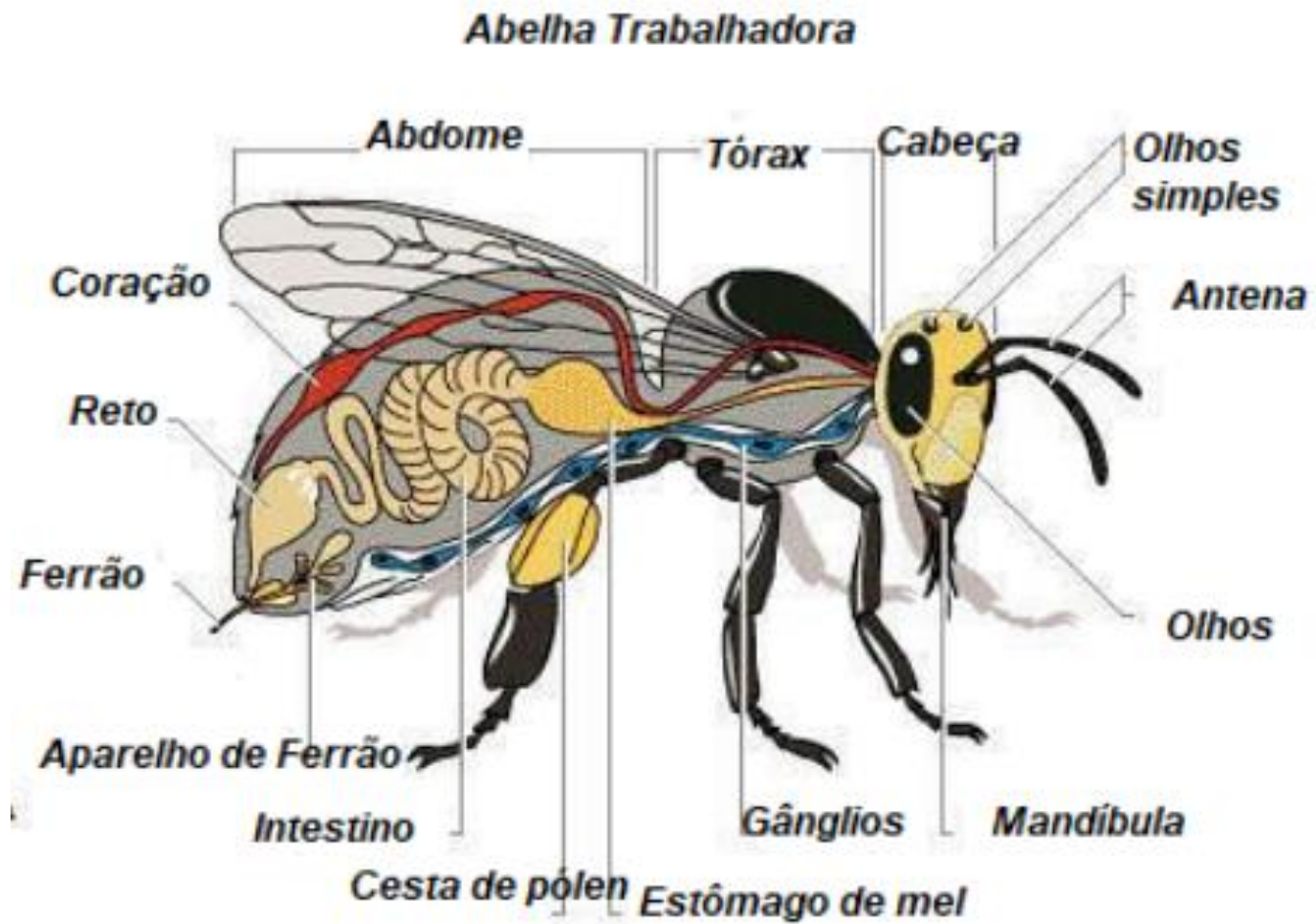
- 6-8 semanas
- alimentadas a pólen

Função:

- Alimentação
- Cuidar dos doentes
- Amas
- Recolha de pólen e néctar
- Limpeza
- Defesa
- Produção de mel/propólis/cera



Morfologia das abelhas



Apis mellifera:

Produz

- Mel
- Geleia real
- Propólis
- Cera (cremes)
- Apitoxina (Apiterapia)

Recolhe

- Pólen
- Nectar





Mel

- Só 5% das abelhas produz mel (1000 espécies)

Composição

- Proteínas
- Vitaminas. A, B1, B2, B5, B6, C, H, PP
- Minerais: Ca, P, S, K, Cl, Fe, Mn, Cu,
- Açúcares (70%)Frutose, glicose, sacarose (até 5%)

Funções

- Anti-fúngico (3,4 pH 6)
- Bactericida
- Reforço do sistema imunitário

Pode ser: Monofloral (70% de uma única espécie de flor)

Polifloral (múltiplas espécies de flores)

1 abelha

1 colher de chá

5 g

1 vida



Hidromel

- precursor da cerveja
- Água e Mel fermentado
- Existe à 9 000 anos
- Os celtas acreditavam que aumentava a fertilidade
- (lua-de-mel)



Todas as abelhas picam?

Não

- A maioria das abelhas não possui ferrão
- O zangão não tem ferrão

Ferrão

- Tem um arpão

Composição química:

- Apitoxina
- Ácido fórmico

As vespas são mais agressivas



As picadas de abelhas são perigosas?

- **Não??**
- 1 em cada 1000 pessoas é alérgica
- As abelhas melíferas morrem quando perdem o ferrão
- As vespas não morrem quando picam (são muito mais agressivas)



Todas as abelhas são comunitárias?

- **Não**, mas o facto de viverem em comunidade ajuda a adaptarem-se a habitats inóspitos

Há abelhas solitárias:

- Habitam em troncos, muros e solo
- Acasalam, constroem o ninho, constroem células, poem ovos, recolhem alimento, alimentam as larvas, cuidam, limpam... e morrem



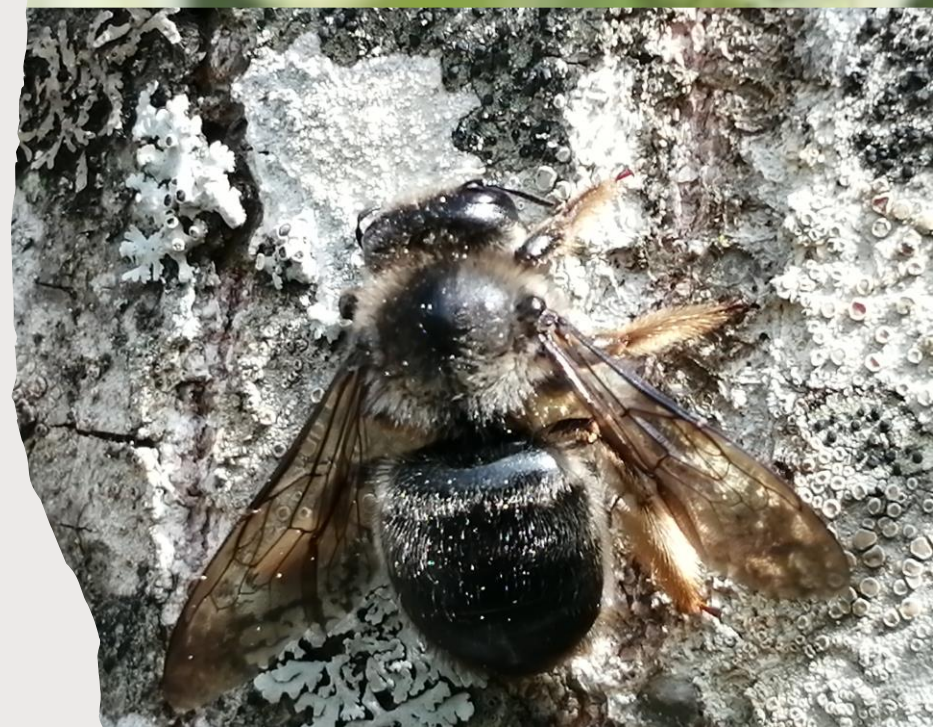
Abelhas solitárias

Megachile

- Solitária
- Existe em todo o mundo

Xylocopa cantabrica

- Abelha carpinteira
- 5 cm de tamanho
- Solitária
- Existe em Portugal
- Super pacífica



Polinização

Uma colmeia pode polinizar 250 milhões de flores

- <https://www.youtube.com/watch?v=SZrTndD1H10>





- polistes



















- muttilidae





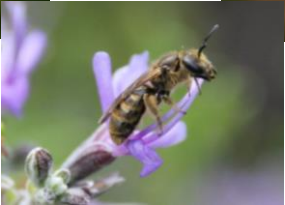
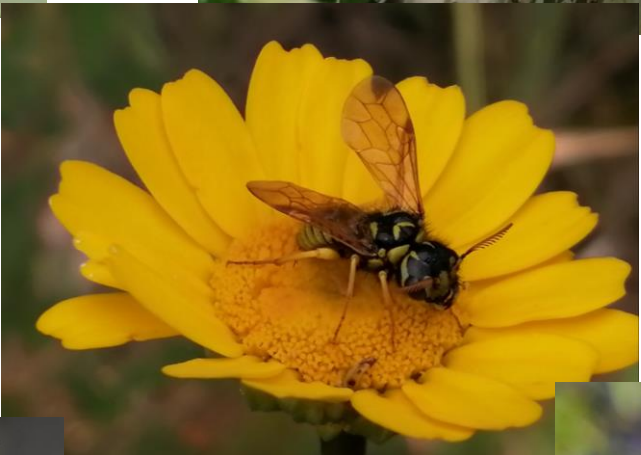
https://onedrive.live.com/?WT.mc_id=PROD%5FOL%2DWeb%5FInApp%5FLeftNav%5FFreeOfficeBarOD&ocid=PROD%5FOL%2DWeb%5FInApp%5FLeftNav%5FFreeOfficeBarOD&cid=665BE276E9FB8679&id=665BE276E9FB8679%2125239&parId=root&o=OneUp

(halictus)

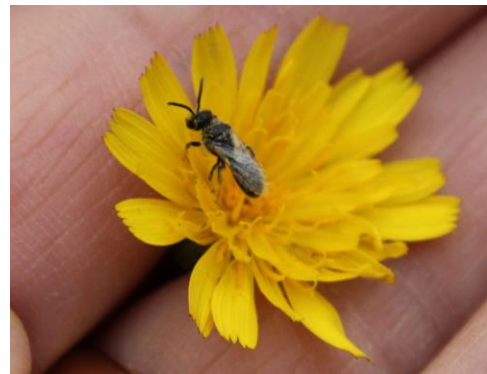
https://onedrive.live.com/?WT.mc_id=PROD%5FOL%2DWeb%5FInApp%5FLeftNav%5FFreeOfficeBarOD&ocid=PROD%5FOL%2DWeb%5FInApp%5FLeftNav%5FFreeOfficeBarOD&cid=665BE276E9FB8679&id=665BE276E9FB8679%2125238&parId=root&o=OneUp

(panurgus)

Abelhas



Vespas



Moscas



Borboletas





Outros polinizadores

- <https://g1.globo.com/sp/campinas-regiao/terra-da-gente/noticia/2020/06/10/veja-video-de-vespa-que-constroi-ninho-de-barro-para-proteger-e-alimentar-o-filhote.ghtml>

Perda de População



Pordata

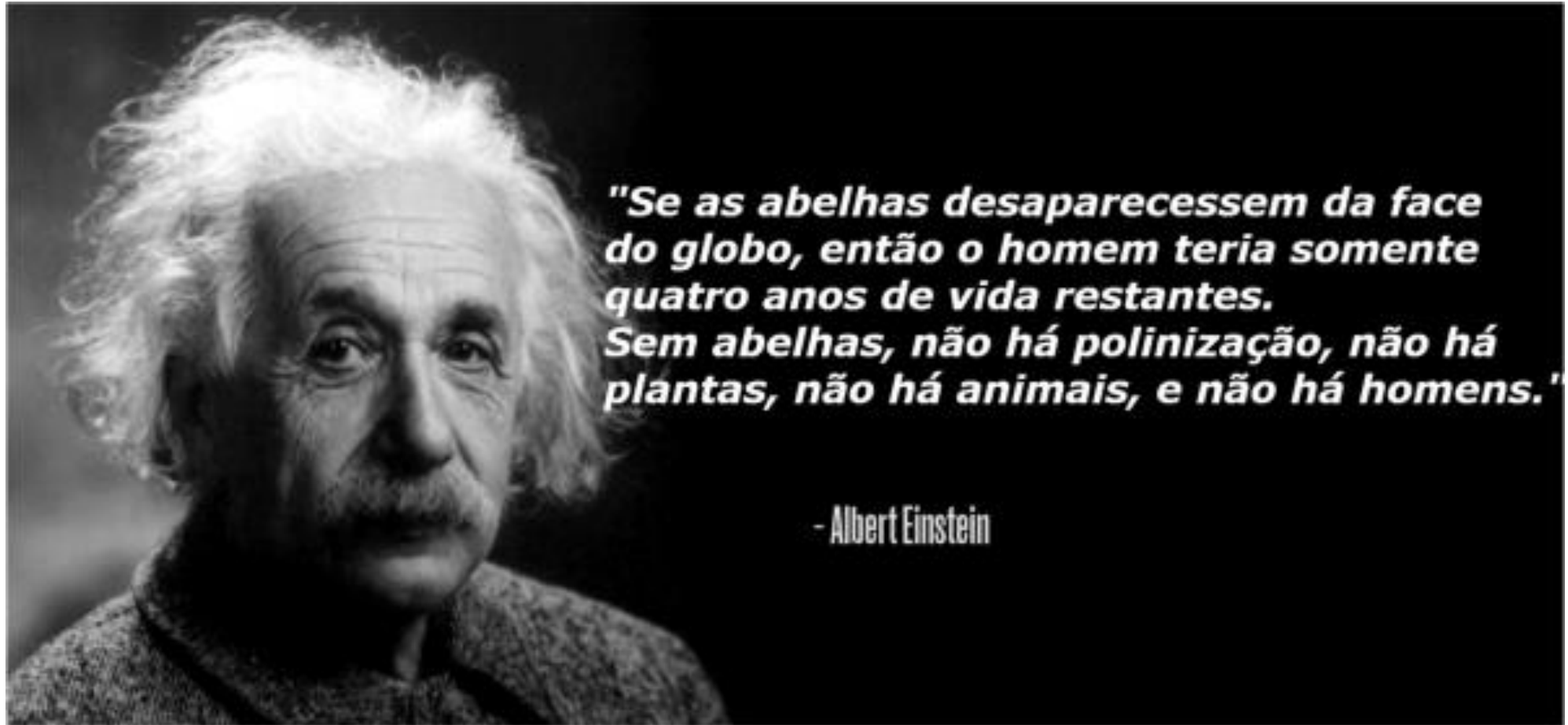
Patrocinado · Financiado por
PORDATA ·



Também as aves diminuíram na Europa, são menos 10% do que há 20 anos. Travar a perda de biodiversidade faz parte do «O... Ver mais



O que aconteceria se todas as abelhas morressem?



"Se as abelhas desaparecessem da face do globo, então o homem teria somente quatro anos de vida restantes. Sem abelhas, não há polinização, não há plantas, não há animais, e não há homens."

- Albert Einstein

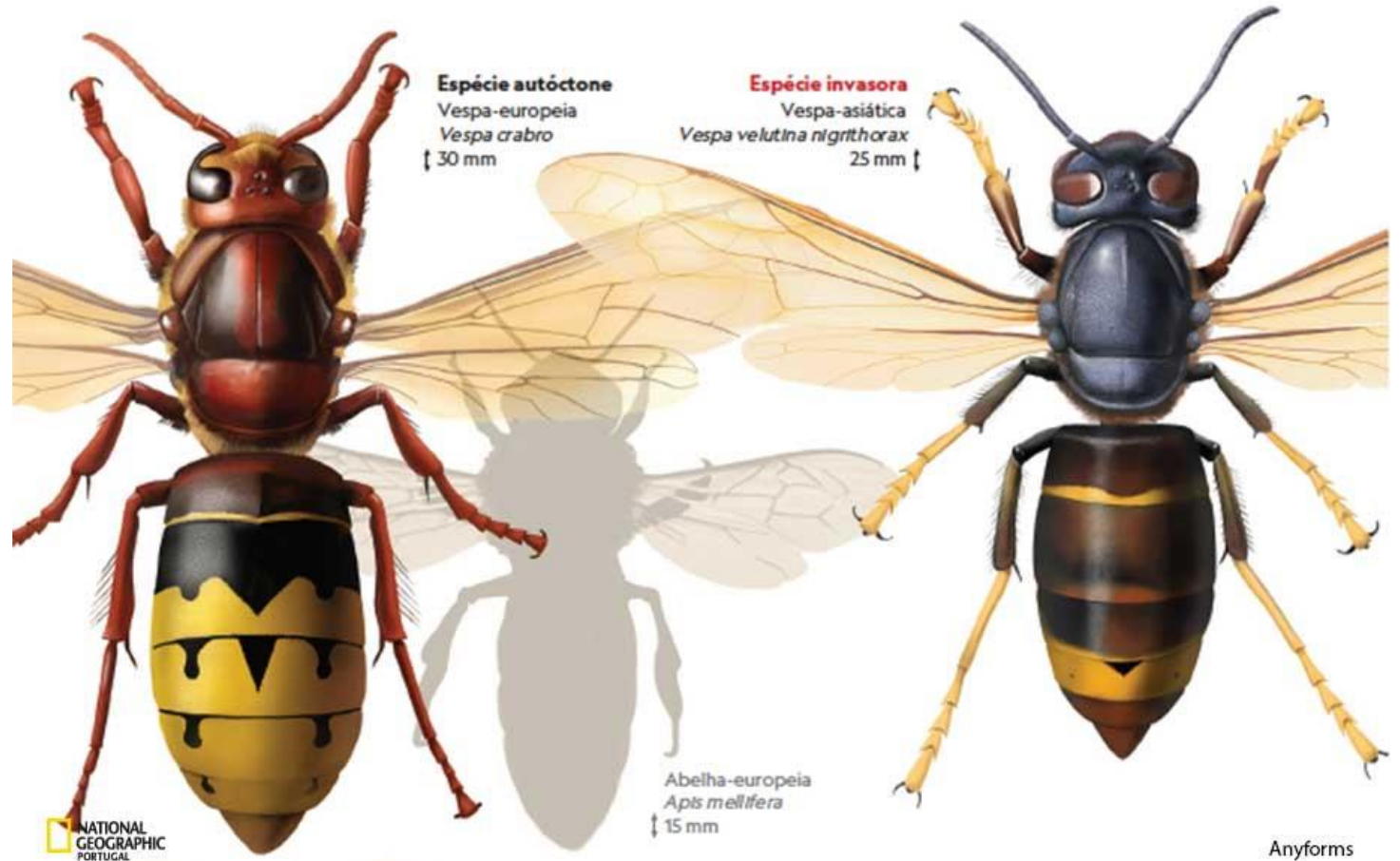


Principais ameaças

- Perda de habitat
 - Incêndios
 - Monocultura
 - Desflorestação
- Alterações climáticas
 - Alteração do período de floração
 - Chuva fora de época
- Pesticidas (atacam o sistema nervoso)
- Vespa asiática

Velutina

- Não é má
- Não tem predadores (abelharucos, águia vespeira)
- Come as nossas abelhas
- Compete com as nativas por alimento
- Também poliniza





O que fazer

- Plantar flores
 - Criar refúgios
 - Criar piscinas para as abelhas
 - Não usar pesticidas
-
- 1 em cada 10 espécies estão em perigo = 200 espécies
 - 1/3 são endêmicas = 67 espécies

Apicultores





Dia da Biodiversidade

Dia do Apicultor

22 de maio